

## LES AVANTAGES DE L'OFFRE



### DES GARANTIES COUVRANTES POUR PROTÉGER VOTRE LOGEMENT, VOS PROCHES ET VOUS

- En plus d'une couverture contre les principaux risques, vous bénéficiez d'une protection en cas de vol, de dommages électriques, de bris de glace, etc.
- Vous êtes également indemnisé à hauteur de la valeur d'achat au jour du sinistre d'un bien neuf équivalent pour vos appareils multimédias de moins de 2 ans et vos autres biens de moins de 5 ans.



### UNE ÉQUIPE D'ASSISTANCE JOIGNABLE 24H/24 ET 7J/7

- Suite à un sinistre habitation, mais aussi en cas de panne domestique ou de problème de serrurerie, l'assistance prend en charge les mesures d'urgence : déplacement d'un professionnel, première heure de main-d'oeuvre, relogement, gardiennage, etc.
- En cas d'accident ou maladie survenu lors d'un déplacement, l'assistance organise votre retour.



### DES DÉMARCHES SIMPLIFIÉES

- Souscription simple : pas de pièce justificative, pas de frais de dossier, et résiliation par nos soins auprès de votre assureur actuel.
- Documents contractuels rédigés de façon claire.
- Envoi annuel de l'attestation d'assurance automatiquement à votre propriétaire / bailleur.
- Espace de stockage numérique de vos factures, photos et vidéos pour faciliter la justification de la valeur de vos biens en cas de sinistre.



### UNE FRANCHISE DE SEULEMENT 120 €

- Un montant, appelé franchise, reste à votre charge en cas de dommages.
- Fixée à 120 €, notre franchise fait partie des plus basses des contrats d'assurance habitation.

**VYV Conseil**, l'expert assurance habitation du **Groupe VYV**, premier acteur mutualiste de protection sociale en France.



GROUPE  
**vyv**  
Pour une santé  
accessible à tous

Document non contractuel. Pour connaître le détail des garanties, référez-vous aux Conditions Générales.

VYV Conseil, Société par Actions Simplifiée au capital de 3 196 560 € - Siège social : 143 rue Blomet - 75015 Paris - RCS Paris B 381 142 967, Filiale du Groupe VYV, Capital social détenu à 100 % par VYV Invest. Société de courtage d'assurances immatriculée sous le numéro 07 022 821 à l'ORIAS ([www.orias.fr](http://www.orias.fr)).

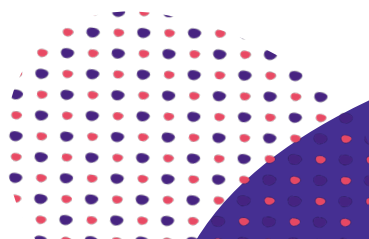
Wakam, Société anonyme au capital de 4 874 112 €. Entreprise d'assurances régie par le code des assurances - immatriculée au RCS de Paris sous le numéro 562 117 085 et dont le siège social est situé au 120-122 rue Réaumur - 75002 Paris.

Soumises au contrôle de l'Autorité de Contrôle Prudentiel et de Résolution (ACPR) : 4 place de Budapest CS 92459 75436 Paris Cedex 9.

INFORMATIONS SUR LES GARANTIES,  
PLAFONDS ET FRANCHISE / SEUIL DE L'OFFRE

**TABLEAU DES GARANTIES**

<b>Responsabilité</b>	Responsabilité civile vie privée
	Responsabilité liée à l'occupation (risques locatifs, recours des voisins et des tiers)
	Défense - Recours suite à sinistre
	Responsabilité civile voyage - séjour
<b>Protection de votre logement</b>	Incendie et risques annexes
	Tempêtes, grêle, neige, gel
	Catastrophes naturelles
	Catastrophes technologiques
	Attentats et actes de terrorisme
	Dégâts des eaux
	Vol et vandalisme
	Dommages électriques
	Perte du contenu du congélateur - réfrigérateur
	Bris de glace et appareils sanitaires
Indemnisation en valeur à neuf des biens multimédias de moins de 2 ans et des autres biens mobiliers de moins de 5 ans	
<b>Assistance et services</b>	Assistance habitation suite à sinistre
	Assistance habitation suite à panne domestique
	Autres services d'assistance (en déplacement, pour le compte d'une personne aidée)
	Espace de stockage numérique
<b>Options</b>	Appareils connectés nomades
	Vol et bris accidentel en tout lieu des vélos et vélos à assistance électrique
	Assurance scolaire
	Protection juridique



## LIMITES D'INDEMNISATION

### PLAFONDS PAR SINISTRE ET PAR ANNÉE D'ASSURANCE :

#### RESPONSABILITÉ

Seuil  
d'intervention :  
**120 €**

- Responsabilité civile vie privée :
  - > Dommages corporels : **20 000 000 €.**
  - > Dommages matériels et immatériels consécutifs : **5 000 000 €.**
- Défense - Recours suite à sinistre : **13 500 €** par dossier.
- Responsabilité liée à l'occupation :
  - > Risques locatifs : **1 710 000 €.**
  - > Recours des voisins et des tiers : **1 800 000 €.**
- Responsabilité civile voyage - séjour : **1 440 000 €.**

*Dans les limites figurant aux Conditions Générales.*

#### PROTECTION DE VOTRE LOGEMENT

Franchise  
contractuelle :  
**120 €**

- Vos biens mobiliers conservés chez vous (meubles, multimédia et effets personnels, hors objets de valeur) :
- Vos objets de valeur (objets d'une valeur unitaire supérieure à 2 000 €) conservés chez vous : **jusqu'à 25 % du plafond du capital mobilier.**
- Vos biens mobiliers conservés dans vos dépendances fermées : **1 500 €.**
- Perte du contenu du réfrigérateur - congélateur : forfait en fonction du nombre de pièces, allant de **125 € à 200 € par sinistre – sans franchise, 2 sinistres maximum par an.**
- Dommages immobiliers (au titre de la RC) : les bâtiments d'habitation sont estimés en **valeur de reconstruction à neuf.**

#### Plafond du capital mobilier en fonction du nombre de pièces principales du logement :

<b>1 pièce</b>	10 000 €	<b>5 pièces</b>	25 000 €
<b>2 pièces</b>	10 000 €	<b>6 pièces</b>	30 000 €
<b>3 pièces</b>	15 000 €	<b>7 pièces</b>	35 000 €
<b>4 pièces</b>	20 000 €	<b>8 pièces</b>	40 000 €

## ASSISTANCE, SERVICES & OPTIONS

*Voir détail dans les Conditions Générales.*

**VYV Conseil**, l'expert assurance habitation du **Groupe VYV**, premier acteur mutualiste de protection sociale en France.



GROUPE  
**vyv**  
Pour une santé accessible à tous

Document non contractuel. Pour connaître le détail des garanties, référez-vous aux Conditions Générales.

**VYV Conseil**, Société par Actions Simplifiée au capital de 3 196 560 € - Siège social : 143 rue Blomet - 75015 Paris - RCS Paris B 381 142 967. Filiale du Groupe VYV, Capital social détenu à 100 % par VYV Invest. Société de courtage d'assurances immatriculée sous le numéro 07 022 821 à l'ORIAS ([www.orient.fr](http://www.orient.fr)).

**Wakam**, Société anonyme au capital de 4 874 112 €. Entreprise d'assurances régie par le code des assurances - immatriculée au RCS de Paris sous le numéro 562 117 085 et dont le siège social est situé au 120-122 rue Réaumur - 75002 Paris. Soumises au contrôle de l'Autorité de Contrôle Prudentiel et de Résolution (ACPR) : 4 place de Budapest CS 92459 75436 Paris Cedex 9.