

LES AVANTAGES DE L'OFFRE



DES GARANTIES COUVRANTES POUR PROTÉGER VOTRE LOGEMENT, VOS PROCHES ET VOUS

- En plus d'une couverture contre les principaux risques, vous bénéficiez d'une protection en cas de vol, de dommages électriques, de bris de glace, etc.
- Vous êtes également indemnisé à hauteur de la valeur d'achat d'un bien neuf équivalent pour vos appareils multimédias de moins de 2 ans et vos autres biens de moins de 5 ans.



UNE ÉQUIPE D'ASSISTANCE JOIGNABLE 24H/24 ET 7J/7

- Suite à un sinistre habitation, mais aussi en cas de panne domestique ou de problème de serrurerie, l'assistance prend en charge les mesures d'urgence : déplacement d'un professionnel, relogement, gardiennage, etc.
- En cas d'accident ou maladie survenu lors d'un déplacement, l'assistance organise votre retour.



DES DÉMARCHES SIMPLIFIÉES

- Souscription simple : pas de pièce justificative, pas de frais de dossier, et résiliation par nos soins auprès de votre assureur actuel.
- Documents contractuels rédigés de façon claire.
- Envoi annuel de l'attestation d'assurance automatiquement à votre propriétaire / bailleur.
- Espace de stockage numérique de vos factures, photos et vidéos pour faciliter la justification de la valeur de vos biens en cas de sinistre.



UNE FRANCHISE DE SEULEMENT 120 €

- Un montant, appelé franchise, reste à votre charge en cas de dommages.
- Fixée à 120 €, notre franchise fait partie des plus basses des contrats d'assurance habitation.

VYV Conseil, l'expert assurance habitation du **Groupe VYV**, premier acteur mutualiste de protection sociale en France.



Document non contractuel. Pour connaître le détail des garanties, référez-vous aux Conditions Générales.

VYV Conseil, Société par Actions Simplifiée au capital de 3 196 560 € - Siège social : 143 rue Blomet - 75015 Paris - RCS Paris B 381 142 967. Filiale du Groupe VYV, Capital social détenu à 100 % par VYV Invest. Société de courtage d'assurances immatriculée sous le numéro 07 022 821 à l'ORIAS (www.orias.fr).

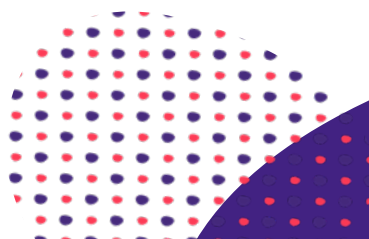
Wakam, Société anonyme au capital de 4 720 928 €. Entreprise d'assurances régie par le code des assurances - immatriculée au RCS de Paris sous le numéro 562 117 085 et dont le siège social est situé au 120-122 rue Réaumur - 75002 Paris.

Soumises au contrôle de l'Autorité de Contrôle Prudentiel et de Résolution (ACPR) : 4 place de Budapest CS 92459 75436 Paris Cedex 9.

INFORMATIONS SUR LES GARANTIES,
PLAFONDS ET FRANCHISE / SEUIL DE L'OFFRE

TABLEAU DES GARANTIES

Responsabilité	Responsabilité civile vie privée
	Responsabilité liée à l'occupation (risques locatifs, recours des voisins et des tiers)
	Défense - Recours suite à sinistre
	Responsabilité civile voyage - séjour
Protection de votre logement	Incendie et risques annexes
	Tempêtes, grêle, neige, gel
	Catastrophes naturelles
	Catastrophes technologiques
	Attentats et actes de terrorisme
	Dégâts des eaux
	Vol et vandalisme
	Dommages électriques
	Perte du contenu du congélateur - réfrigérateur
	Bris de glace et appareils sanitaires
Indemnisation en valeur à neuf des biens multimédias de moins de 2 ans et des autres biens mobiliers de moins de 5 ans	
Assistance et services	Assistance habitation suite à sinistre
	Assistance habitation suite à panne domestique
	Autres services d'assistance (en déplacement, pour le compte d'une personne aidée)
	Espace de stockage numérique
Options	Appareils connectés nomades
	Vol et bris accidentel en tout lieu des vélos et vélos à assistance électrique
	Assurance scolaire
	Protection juridique



LIMITES D'INDEMNISATION

PLAFONDS PAR SINISTRE ET PAR ANNÉE D'ASSURANCE :

RESPONSABILITÉ

Seuil
d'intervention :
120 €

- Responsabilité civile vie privée :
 - > Dommages corporels : **20 000 000 €.**
 - > Dommages matériels et immatériels consécutifs : **5 000 000 €.**
- Défense - Recours suite à sinistre : **13 500 €** par dossier.
- Responsabilité liée à l'occupation :
 - > Risques locatifs : **1 710 000 €.**
 - > Recours des voisins et des tiers : **1 800 000 €.**
- Responsabilité civile voyage - séjour : **1 440 000 €.**

Dans les limites figurant aux Conditions Générales.

PROTECTION DE VOTRE LOGEMENT

Seuil
d'intervention :
120 €

- Vos biens mobiliers conservés chez vous (meubles, multimédia et effets personnels, hors objets de valeur) :
- Vos objets de valeur (objets d'une valeur unitaire supérieure à 2 000 €) conservés chez vous : **jusqu'à 25 % du plafond du capital mobilier.**
- Vos biens mobiliers conservés dans vos dépendances fermées : **1 500 €.**
- Perte du contenu du réfrigérateur - congélateur : forfait en fonction du nombre de pièces, allant de **125 € à 200 € par sinistre** – sans franchise, 2 sinistres maximum par an.
- Dommages immobiliers (au titre de la RC) : les bâtiments d'habitation sont estimés en **valeur de reconstruction à neuf.**

Plafond du capital mobilier en fonction du nombre de pièces principales du logement :

1 pièce	10 000 €	5 pièces	25 000 €
2 pièces	10 000 €	6 pièces	30 000 €
3 pièces	15 000 €	7 pièces	35 000 €
4 pièces	20 000 €	8 pièces	40 000 €

ASSISTANCE, SERVICES & OPTIONS

Voir détail dans les Conditions Générales.

VYV Conseil, l'expert assurance habitation du **Groupe VYV**, premier acteur mutualiste de protection sociale en France.



GROUPE
vyv

Document non contractuel. Pour connaître le détail des garanties, référez-vous aux Conditions Générales.

VYV Conseil, Société par Actions Simplifiée au capital de 3 196 560 € - Siège social : 143 rue Blomet - 75015 Paris - RCS Paris B 381 142 967. Filiale du Groupe VYV, Capital social détenu à 100 % par VYV Invest. Société de courtage d'assurances immatriculée sous le numéro 07 022 821 à l'ORIAS (www.orias.fr).

Wakam, Société anonyme au capital de 4 720 928 €. Entreprise d'assurances régie par le code des assurances - immatriculée au RCS de Paris sous le numéro 562 117 085 et dont le siège social est situé au 120-122 rue Réaumur - 75002 Paris. Soumises au contrôle de l'Autorité de Contrôle Prudentiel et de Résolution (ACPR) : 4 place de Budapest CS 92459 75436 Paris Cedex 9.